

Инструкция по установке пломбы затяжки.

1. Извлеките пломбу из zip пакета.
2. Установите застёжки молнии под ручкой вашего багажа.
3. Проденьте пломбу сквозь застёжки и ручку багажа.



Закрепите пломбу через ручку и замки молнии

4. Соедините пломбу, продев трос через контролируемые отверстия, а затем протяните его через цанговую мембрану для фиксации.
5. После установки пломбы, сделайте фото вашего багажа, что бы был виден номер пломбы.



Сфотографируйте номер и целостность пломбы



Перед снятием проверьте номер и целостность пломбы

6. Отдыхайте.

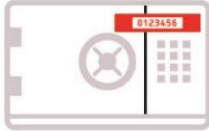


Путешествуйте, не переживая за сохранность багажа



Инструкция по установке пломбы – наклейки.

1. Извлеките пломбу из zip пакета.
2. Извлеките салфетку для обезжиривания поверхности.



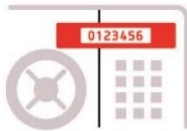
Очистите поверхность
и наклейте пломбу

3. Протрите поверхность, на которую будет помещена пломба.
4. Отделите пломбу от листа.
5. Разместите ее на сейфе, камере хранения, двери и т.п.



Сфотографируйте номер
и целостность пломбы

6. Перед снятием, проверьте номер и целостность пломбы.



Перед снятием проверьте
номер и целостность пломбы

7. Отдыхайте.



Периодически проверяйте
пломбу и будьте спокойны

Используйте zip пакет для хранения документов и ценных вещей.

